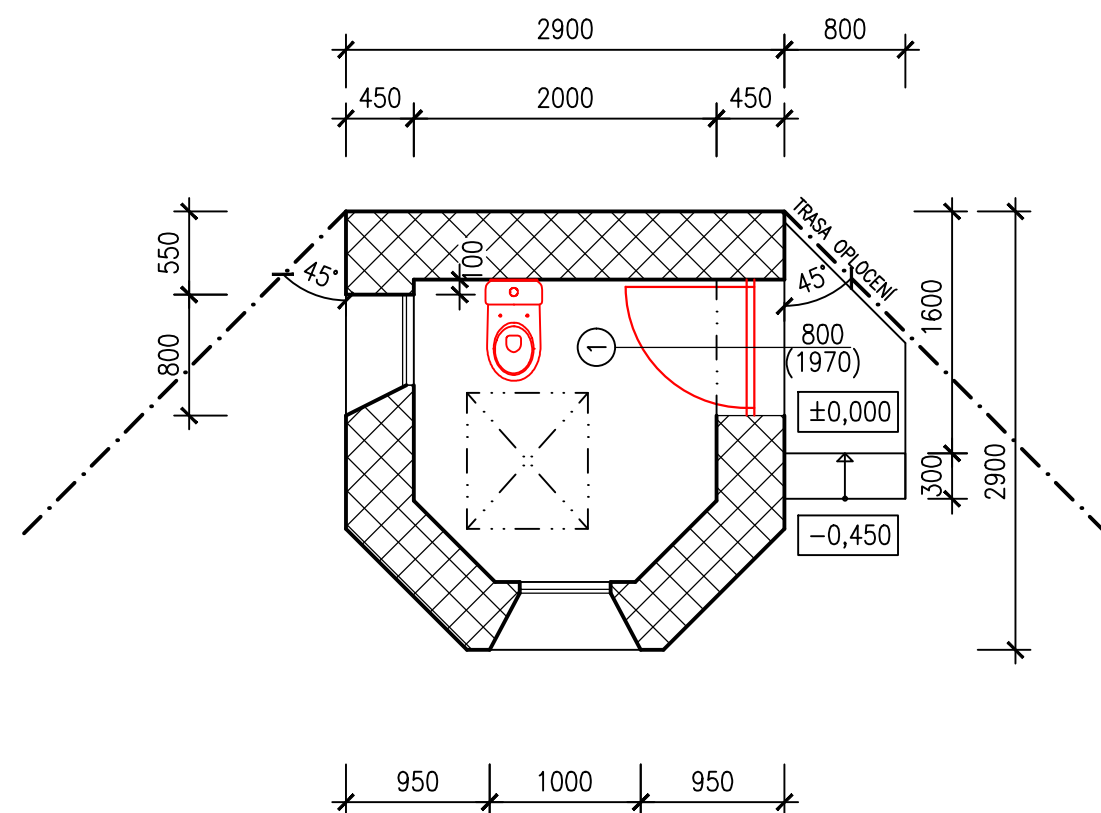
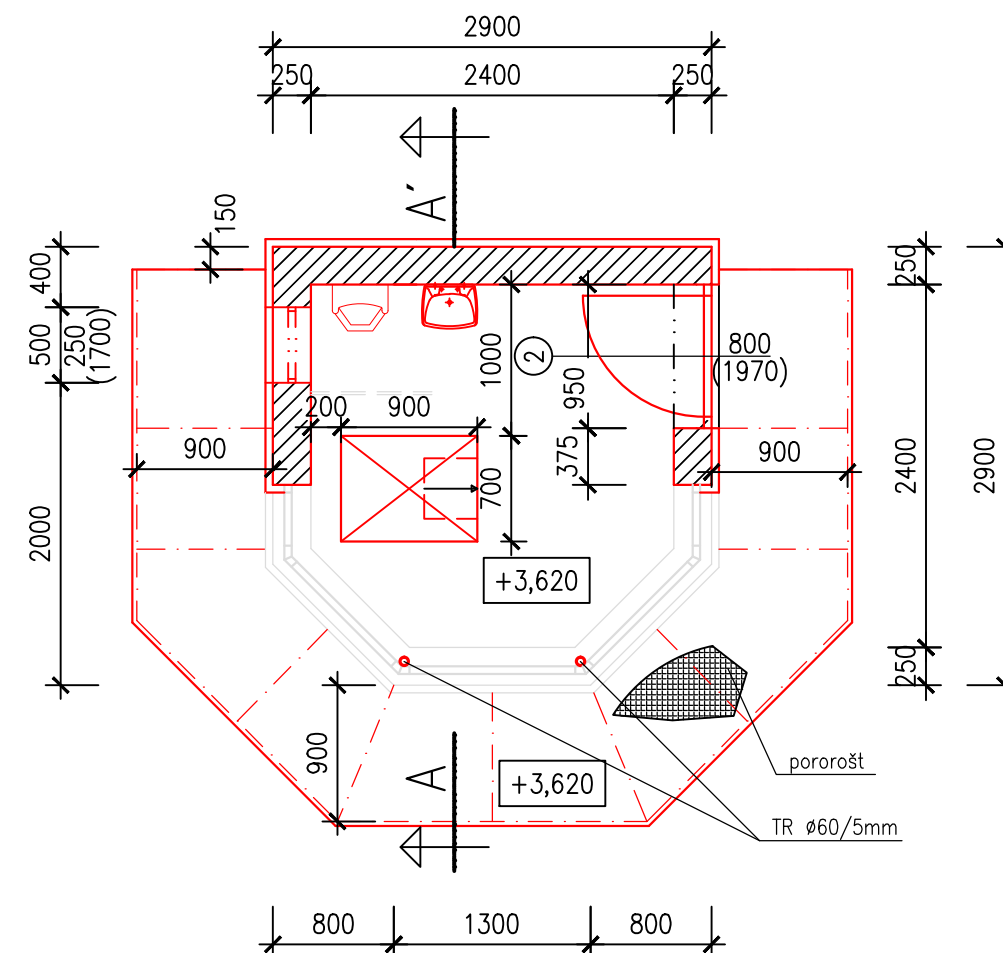




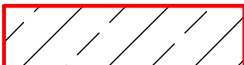
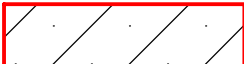

PŪDORYS 1.N.P.



## PŮDORYS 2.N.P.



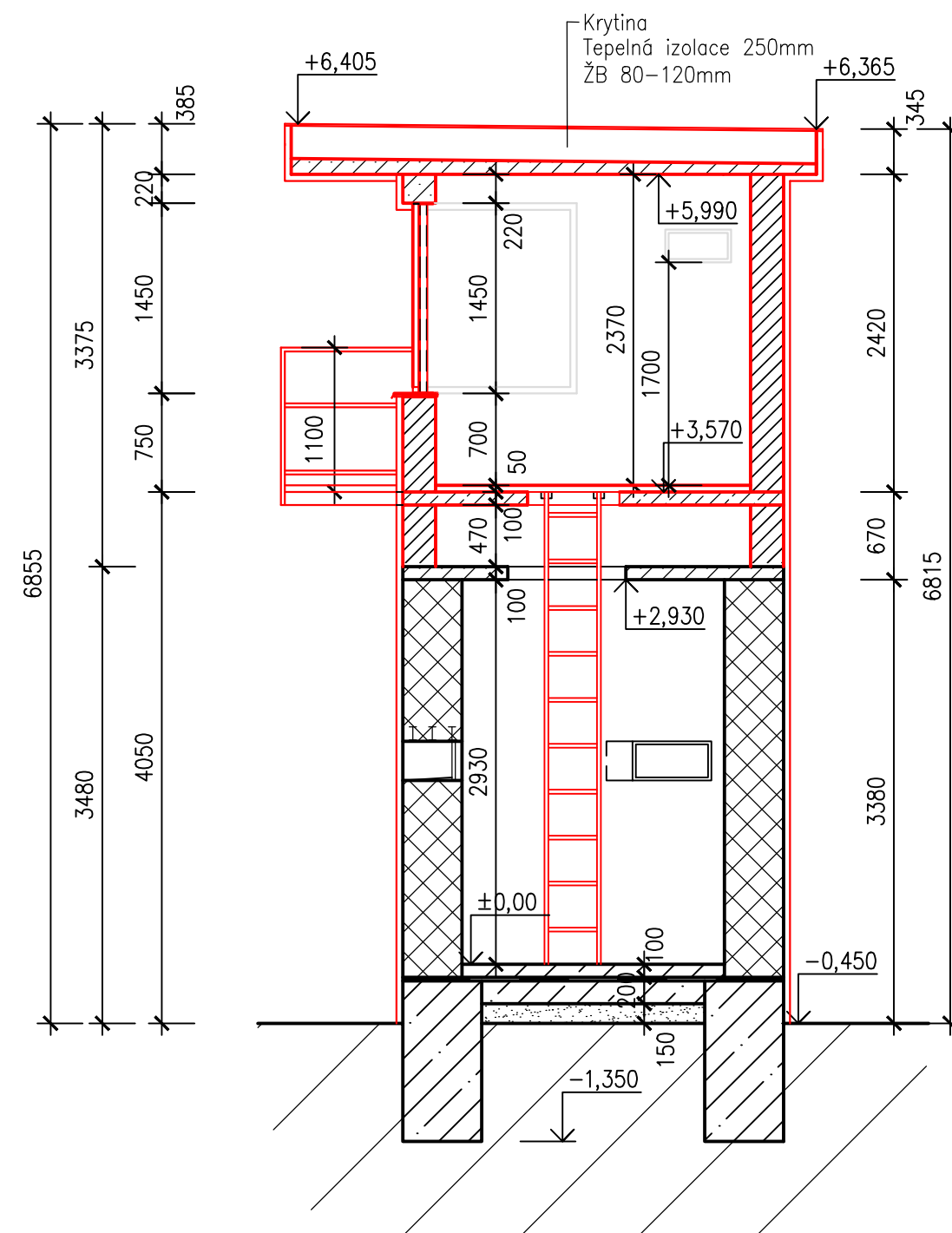
## LEGENDA PLOCH A ZNAČEK

	Zděné stěny – stávající
	Nově navrhované zdivo z keramzit–betonových tvárnic
	Ocelo–beton: betonový strop s ocelovou nosnou konstrukcí
	ŽB konstrukce
	Nově navrhované konstrukce


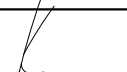
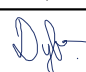
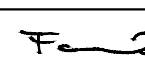
## POZNÁMKY

- Vstupní dveře budou mít požadovanou balistickou odolnost- FB6/BR6.
- Nahrazení veškerých sanitárních zařízení.
- Instalace nového výstupového žebříku, délky cca. 4m.
- Poklop nového výlezového otvoru bude z lehkého dřevěného materiálu, vyklápěný do strany.
- Do stěny u výlezového otvoru bude instalováno výstupové madlo.
- Za pisoár bude umístěna zástěna dle výkresové dokumentace.
- Okna budou instalovány s požadovanou balistickou odolností- BR6 NS.
- Na pochůzní plochu ocelového ochozu budou upevněny prorošty, materiál FeZn.
- K ocelové konstrukci ochozu bude připevněno ocelové zábradlí, materiál FeZn.
- Okenní parapety budou z materiálu odolného mechanickému poškození.
- Bude provedeno srovnání fasády, zateplení celého objektu a instaluje se nová fasáda, materiál marmolit.
- Kolem věže bude vybudován okapový chodník o šířce 800mm.

ŘEZ A - A'



±0,000 = výšková úroveň stávající čisté podlahy 1.NP

	ZODP. PROJEKTANT	VPYRACOVAL	KONTROLOVAL	 <b>PPS KANIA</b> <small>PROJEKČNÍ A INŽENYRSKÁ ČINNOST</small> PPS Kania s.r.o., Nivnická 665/10, 709 00 tel : 596 245 252, fax : 596 245 262    e-mail : projekce@pps-kania.cz	
	Ing. Jan KANIA	Bc. V.Dybalová	Ing. Foldyna David		
					
	KATASTRÁLNÍ ÚZEMÍ, PARC.Č. : Hrušov (Ostrava – město), č. 714917				
	MÍSTO STAVBY : Věžnice Heřmanice, Orlovská 670/35, 713 02 Ostrava			ARCHIV	
STAVEBNÍK / OBJEDNATEL : Česká republika – Vězeňská služba České republiky Soudní 1672/1a, 140 67 Praha 4 – Nusle			STUPEŇ DSP		
NÁZEV AKCE :				DATUM	PARE
Heřmanice - PD vnější oplocení				ŘÍJEN 2016	
				Č. ZAKÁZKY PPS- 39/16	
OBJEKT :				MĚŘÍTKO	
ČÁST : D.1.1 Architektonické a stavebně technické řešení				1 : 50	
OBSAH :				ARCHIVNÍ ČÍSLO :	Č.V.
VĚŽE 8/3, 8/2- PŮDORYS, ŘEZ				PPS- 39/16- D.1.1.b	03